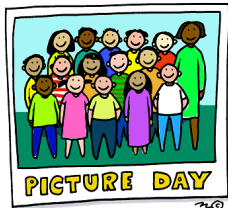




Bay Crest Elementary Newsletter



See our website at:
<http://baycrest.mysdhc.org/>
para fechas y eventos importantes.



Our **Bay Crest PEARLS** promise is:
come **P**repared
how **E**mpathy
reach **A**chievement
have **R**esponsibility
be **L**ife-long learners
display **S**elf-control

Estimadas familias de la escuela Bay Crest:

TARJETA DE EMERGENCIA: Por favor, asegúrese de que la tarjeta de emergencia de su hijo se actualice regularmente enviando una nota al maestro cada vez que sus números de teléfono o los contactos de la tarjeta de emergencia hayan cambiado o necesiten ser actualizados.

UNIFORMES: Por favor, recuerde que los estudiantes deben usar uniformes y máscaras faciales en todo momento. Esto incluye camisas de cuello rojo, blanco y azul y pantalones o shorts en azul marino o caqui. Los viernes es el día de celebración de Bay Crest y los estudiantes pueden usar camisas de cuello rojo/blanco/azul o camisas con el logo de la escuela con pantalones azul marino, caqui o jeans.

SEGURIDAD DEL ESTUDIANTE: La salida de los estudiantes es a las 12:55PM los lunes y 1:55PM los días restantes de la semana. Para la seguridad de nuestros hijos, la supervisión se proporciona en el campus hasta la 1:10 (lunes) y 2:10 (martes - viernes) respectivamente. Por favor, asegúrese de que los arreglos se hacen para una recogida a tiempo todos los días.

LÍNEA DE CARROS: Por favor, ayude a que la línea de carros vaya más suave por:

- Siempre tenga su etiqueta de carro colocada en el lado del pasajero.
- Ayude a su hijo a memorizar su número de etiqueta de carro.
- Los adultos permanecen en el vehículo.
- Los estudiantes deben salir / entrar en el carro **INDEPENDIENTEMENTE** desde el lado del pasajero.

ASISTENCIA Y CONSEJOS DE SALUD:

Consejos para estar presente y a tiempo todos los días:

- Establecer una hora regular de rutina para irse a dormir y levantarse en la mañana.
- Preparar la ropa y empacar la mochila la noche anterior.
- Los estudiantes deben permanecer en casa si tienen síntomas del COVID y deben estar libres de síntomas y sin medicamentos durante 24 horas antes de regresar a la escuela.
- Si tiene preguntas sobre los síntomas de su hijo, debe comunicarse con nuestra enfermera de la escuela o con su pediatra.
- Programar citas médicas y dentales después de la escuela.
- Planificar viajes durante los 180 días que la escuela **NO** está en sesión.
- Por favor, informe a la escuela cuando su hijo esté ausente llamando al 872-5382 *opción 1

Para nuestros hijos,
Lisa Maltezos, Directora
Linda Swanson, Subdirectora

PTA en Bay Crest tiene una nueva página de Facebook este año escolar. Si tienes Facebook, nos encantaría que te gustaría la página de Bay Crest PTA.sucesos en Bay Crest este año. ¿Quieres comprar una camisa de espíritu? Ir a baycrestelementary.memberhub.com! Tampoco es demasiado tarde para unirse a la PTA.\$6.00 por adulto. No podemos esperar para ser parte de todas las cosas increíbles planeadas en Bay Crest este año.

Usted Sabia...

DESAYUNO GRATUITO para todos los estudiantes del Condado de Hillsborough
Para Fechas Importantes visite la pagina webb <https://www.mysdhc.org/baycrest>